

АДАПТАЦИЯ
К ОРТОДОНТИЧЕСКИМ АППАРАТАМ
В МИРЕ
ОРТОДОНТИЧЕСКИХ ЧУДЕС





**Первый Санкт-Петербургский
государственный медицинский университет
имени академика И.П.Павлова**



**Рекомендовано кафедрой стоматологии детского
возраста и ортодонтии**

Иллюстрации аппаратов и техники чистки:
Васильченко Ольга Васильевна

Санкт-Петербург
2024 год

Первые сутки....

Одни из самых сложных в адаптации!

В полости рта появилась новая,
чужеродная конструкция.

В первое время будет накапливаться
большое количество слюны.

Как же с этим справиться?

**Подождать!
Со временем
слюноотделение
нормализуется.**



Могут возникнуть болезненные и неприятные ощущения

В этом случае
рекомендуется принять
таблетку обезболивающего
(уточнить у своего врача)



Как справиться с нарушением дикции? Больше разговаривать!

Отгадай загадку!
Костяная спинка,
На брюшке - щетинка.

По забору прыгала,
Всех микробов
выгнала.

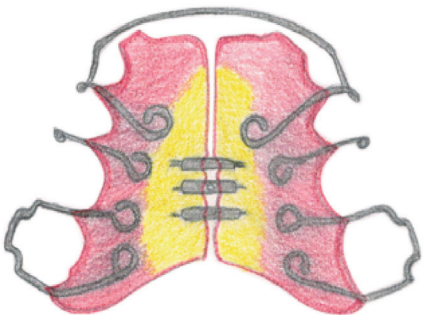
???



Ответ: зубная щетка.

Виды ортодонтических аппаратов*

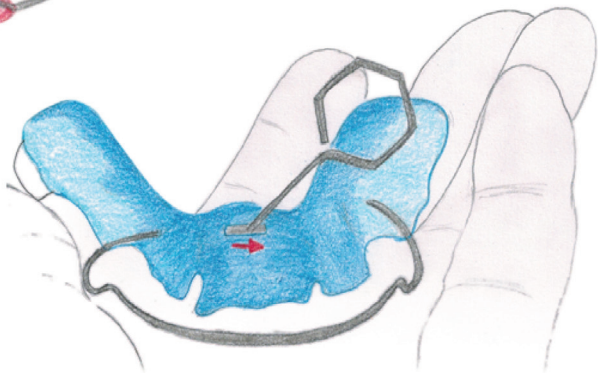
Съемная пластинка с винтом



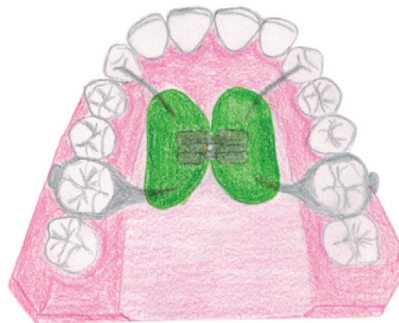
Тип аппарата – съемный.

Ношение 24 часа в сутки, снимать только во время приема пищи и гигиены полости рта.

Активация винта самостоятельно по направлению стрелки рядом с винтом (количество активаций по рекомендации ортодонта).



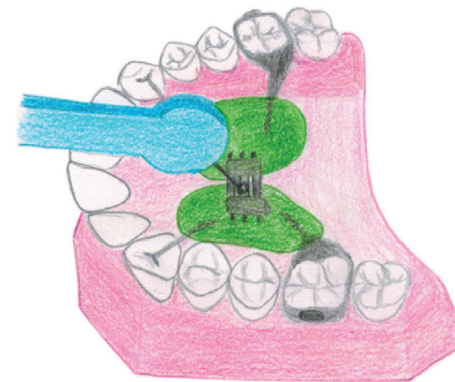
Несъемная пластинка с винтом



Тип аппарата – несъемный

Ношение:
24 часа в сутки.

Активация винта самостоятельно, по направлению стрелки рядом с винтом (количество активаций по рекомендации ортодонта).



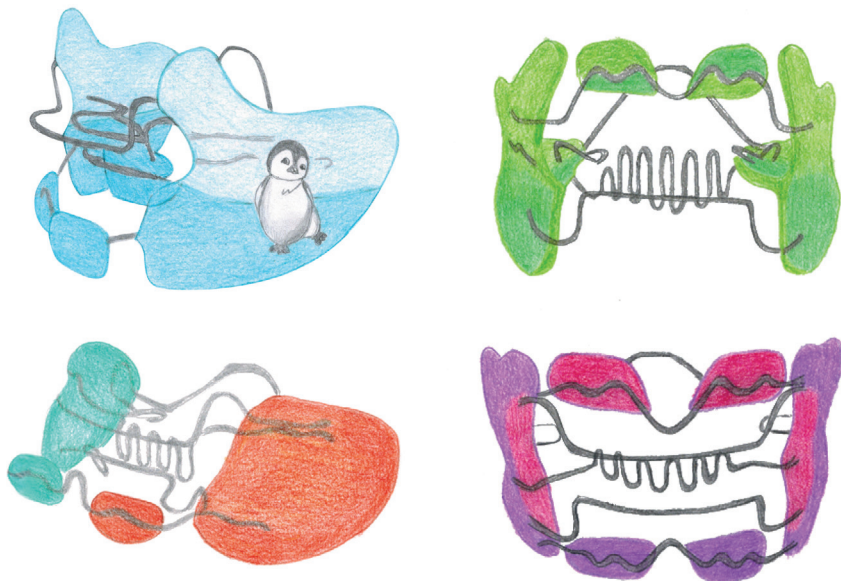
*Аппараты могут иметь конфигурацию, отличную от представленных

Аппарат Френкеля

Тип аппарата – съемный.

Ношение дневное и ночное (по рекомендации ортодонта).

Активация проводится врачом-ортодонтом.

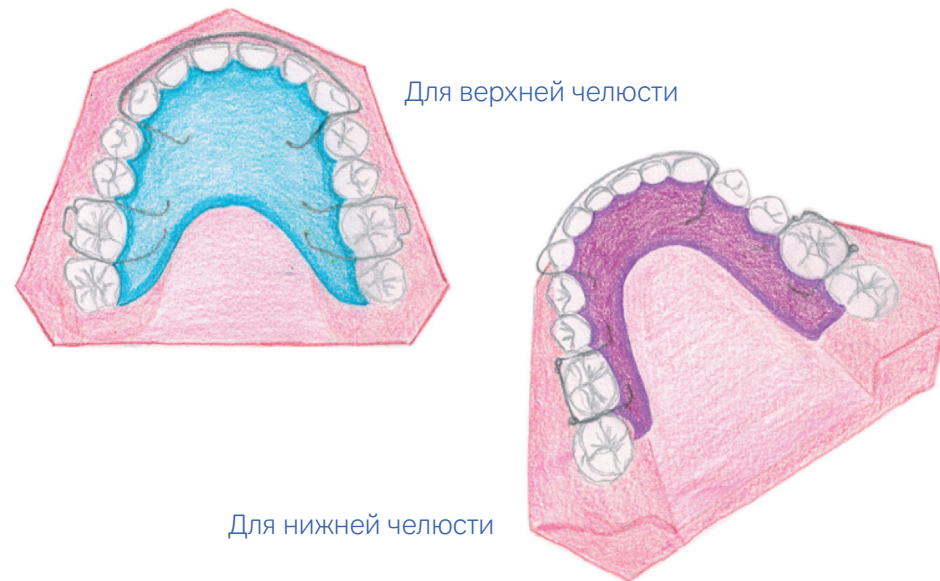


Ретенционный съемный аппарат

Тип аппарата – съемный.

Ношение на ночь или следовать рекомендациям ортодонта.

Активации не подлежат.

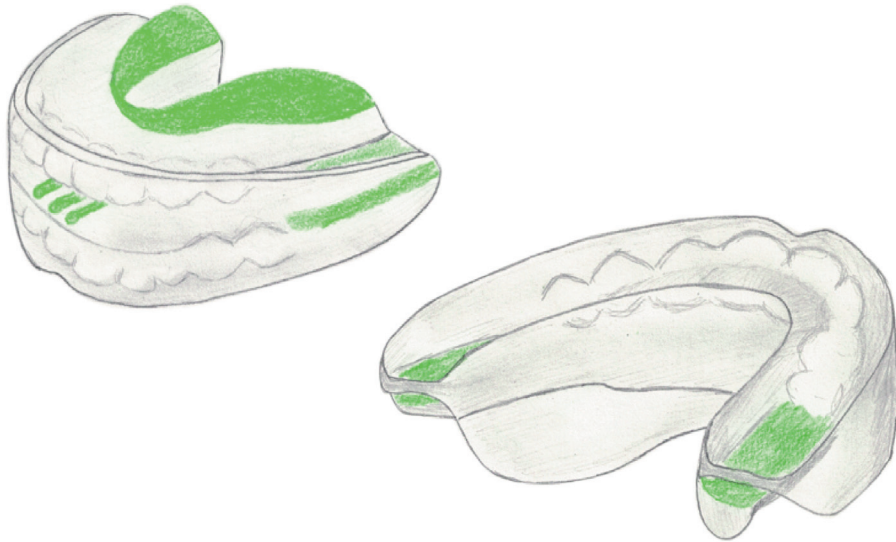


Трейнеры

Тип аппарата – съемный.

Ношение ночью и 1-4 часа днем (по рекомендации ортодонта).

Активации не подлежат.

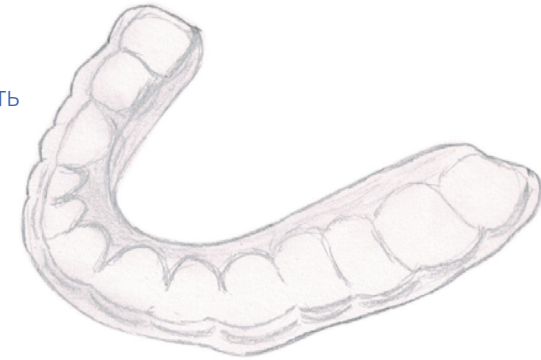


Капа-шина

Тип аппарата – съемный.

Ношение 24 часа в сутки, снимать только во время приема пищи и гигиены полости рта.

Активации не подлежит.



Кольцо-петля

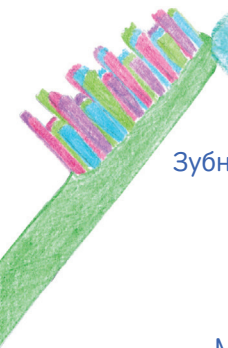
Тип аппарата – несъемный

Ношение 24 часа в сутки, до смены зуба на постоянный (по рекомендациям врача).

Активации не подлежит.

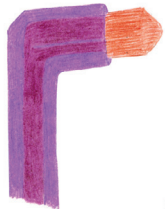


Гигиенический набор



для ухода за
зубами

Зубная щетка с разноуровневой
подстриженной щетины
R.O.C.S. Teens



Монопучковая зубная щетка
с закругленной головкой
R.O.C.S. PRO Mono Tuft



Реминерализующий гель
для укрепления зубов
R.O.C.S. Medical Minerals

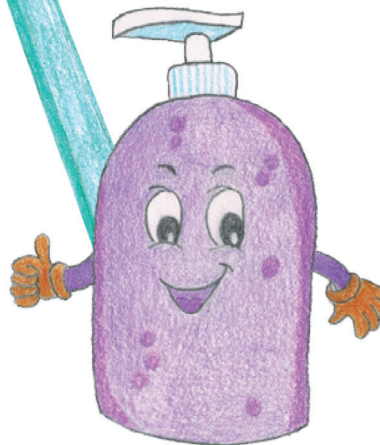


Ферментативная зубная паста
для очищения зубов и аппарата
R.O.C.S. PRO Junior



для ухода
за съемными
аппаратами

Зубная щетка плотной
набивки для чистки
аппарата, например
R.O.C.S. PRO 5940



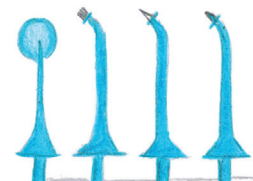
Жидкое или хозяйственное
мыло для чистки аппарата

Также можно использовать
зубную пасту

для ухода
за несъемными
аппаратами

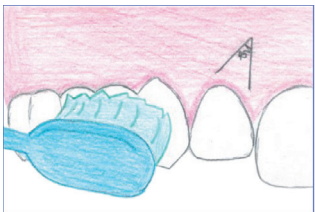


Ирригатор

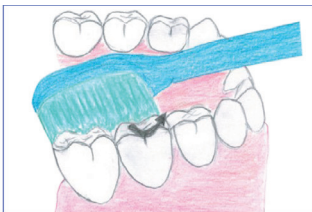


Ополаскиватель
для полости рта
R.O.C.S.
с активными
минералами

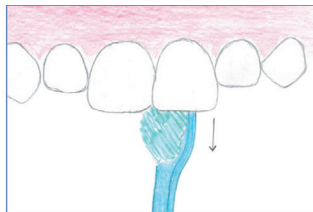
Техника чистки зубов



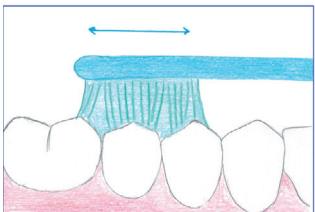
Внешнюю поверхность зубов чистим выметающими движениями от десны к краю зуба, располагая щетку под углом 45°.



Аналогично очищаем **внутреннюю поверхность жевательных зубов.**



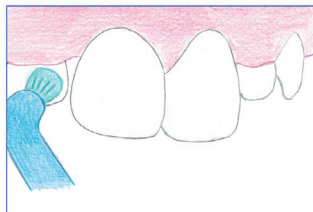
Внутреннюю поверхность передних зубов чистим вертикальными движениями от десны к краю зуба.



Жевательные поверхности чистим горизонтальными движениями вперед-назад.



Смыкаем зубы и делаем щеткой легкие круговые **массажные движения**, захватывая десны.



Не полностью прорезавшиеся зубы доочищаем монопучковой зубной щеткой.

Каждое движение выполняем 8-10 раз!

После чистки нанести реминерализующий гель на все поверхности зубов.

Техника чистки аппарата

Съемные аппараты

ШАГ 1.

Извлекаем аппарат из полости рта и тщательно чистим зубы.

ШАГ 2.

Очищаем аппарат с помощью отдельной зубной щетки и мыла.

ШАГ 3.

Надеваем аппарат обратно или помещаем его в контейнер для хранения.



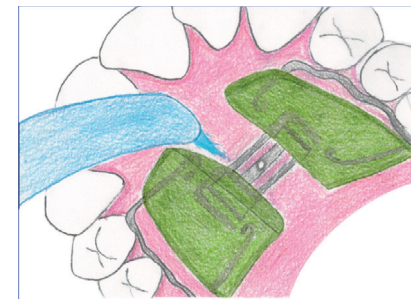
Несъемные аппараты

ШАГ 1.

На завершающем этапе чистки зубов очищаем поверхность аппарата.

ШАГ 2.

Пространство под аппаратом промываем с помощью ирригатора.

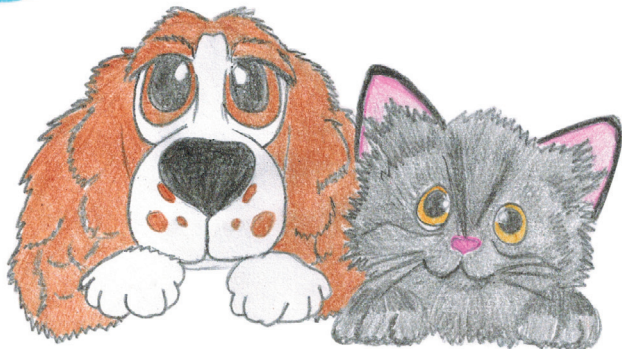


Хранение аппарата



Вне полости рта аппарат
хранить в специальном боксе.

Беречь аппарат
от милых созданий.



Что если случилась поломка, деформация аппарата?

Обратитесь к своему
врачу-ортодонту
в самое ближайшее
время!

Использование
неисправного аппарата
может нарушить сроки
лечения.



КОНТАКТЫ

Врач-ортодонт: _____

Телефон: _____

E-mail: _____

РЕКОМЕНДАЦИИ ВРАЧА



R.O.C.S. PRO Junior,
R.O.C.S. PRO Teens,
R.O.C.S. PRO Brackets&Ortho

для детей и подростков – зубные пасты с **растительным ферментом**, повышенными очищающими и противоналетными свойствами. Обеспечивают длительную чистоту зубов и конструкций, снижая риск гингивита. Подходят для очистки аппарата.



сливочный пудинг



освежающий фруктовый



фруктовый бабл-гам



Можно чередовать с пастами линейки **R.O.C.S. Junior** с **двойным экстрактом коры осины**, который оказывает вяжущее и выраженное противовоспалительное действие, помогая снизить дискомфорт в период ношения ортодонтических конструкций.



шоколадно-карамельный



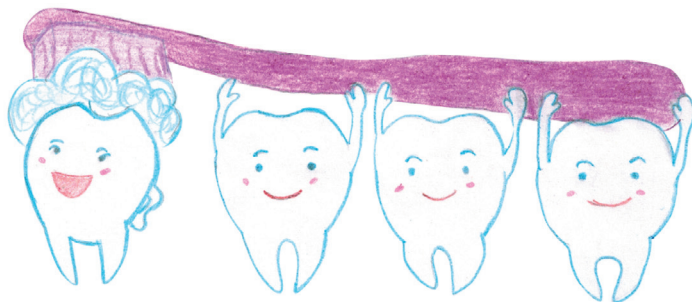
цитрусовый



ягодный



кокос и ваниль





Зубная щетка
R.O.C.S. Teens

с разноуровневой
подстрижкой
щетины рекомендована в
случае наличия дефектов
зубного ряда.



Если головка
щетки **Teens**

слишком велика
для ребенка,
используйте
зубную щетку для
детей до 7 лет
R.O.C.S. Kids.



Монопучковой
зубной щеткой
R.O.C.S. PRO Mono Tuft

легко очистить
труднодоступные участки
при скученности зубов
или при неполном
прорезывании зуба.



Важно! Выбирайте щетку
с округлой подстрижкой
пучка, чтобы избежать
избыточного давления
на десневые сосочки.

Для съемных аппаратов



Зубная щетка для чистки аппарата на выбор
R.O.C.S. PRO 5940 или **RO.C.S. Elegance**

с эргономичной ручкой.

Главное - отдельная!

Аппарат можно очищать ферментативной зубной
пастой или обычным мылом.



Для несъемных аппаратов



Ополаскиватель полости рта
R.O.C.S. с активными

минералами и экстрактом ламинарии

можно добавлять в воду для
ирригатора или применять отдельно.





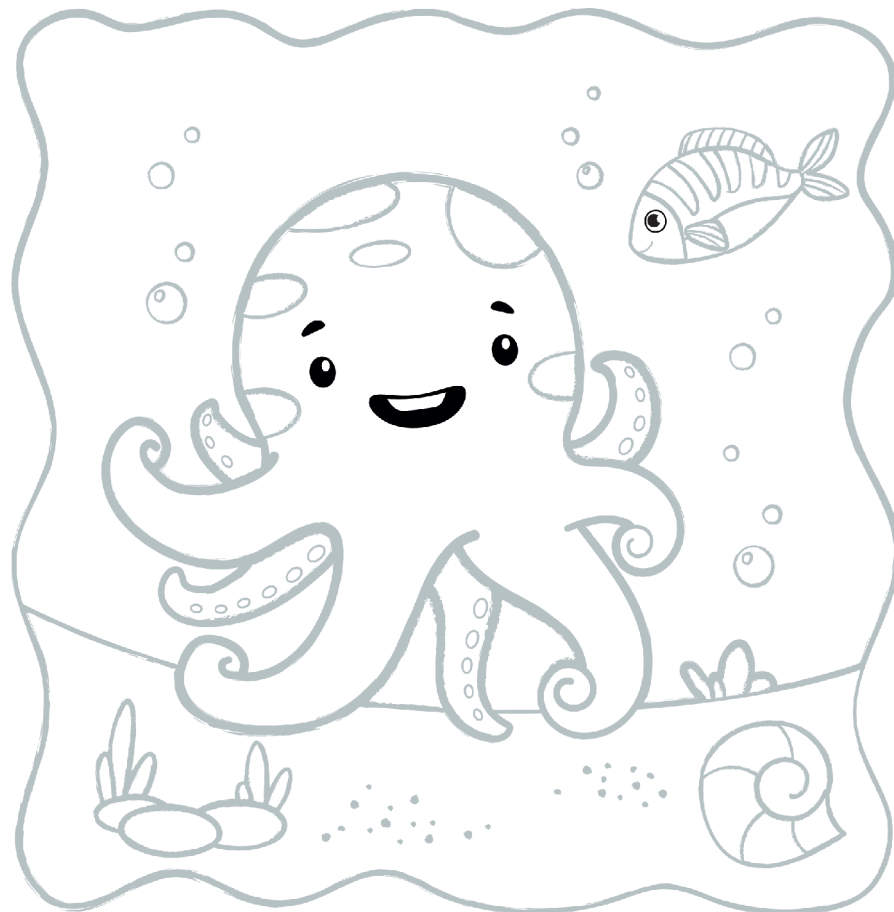
Реминерализующий гель для укрепления зубов **R.O.C.S. Medical Minerals** поможет снизить риск развития кариеса в период ортодонтического лечения.

Гель наносить на чистые зубы, после чего следует воздержаться от еды и питья в течение 40 минут.



Активация системы может сопровождаться стоматитом или рецидивом герпетической инфекции. Аппарат может натирать слизистую. В таких случаях использовать гель **Герпенокс**.

Небольшое количество геля наносить 2-3 раза в день 5-7 дней. После нанесения воздержаться от еды и питья в течение 30 минут.



СКАЧАЙ ЭТОТ И ДРУГИЕ МАТЕРИАЛЫ



WWW.ROCS.PRO



Первый Санкт-Петербургский
государственный медицинский университет
имени академика И. П. Павлова



R.O.C.S.[®]
REMINERALIZING ORAL CARE SYSTEMS
АКАДЕМИЯ